

Kvalitetsprincipper

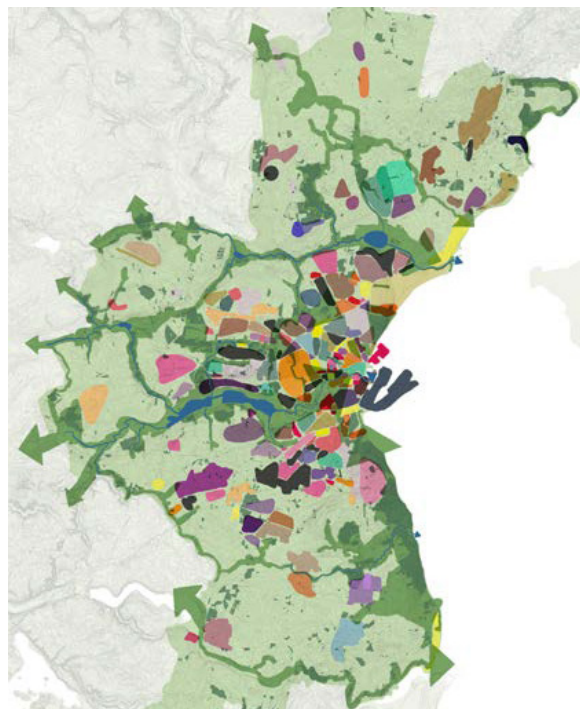
Efterår 2023

Arkitektonisk tilgang

— Grundlaget for kvalitet

AAR's 8 pejlemærker

1. Bykvalitet i samspil med landskab og natur
2. Blandede bydele styrker mangfoldighed
3. Bylivsknudepunkter samler
4. Arkitekturen er generøs
5. Vi bygger videre på historien
6. Forbindelser væver bydele sammen
7. Lokalt engagement skaber god bykvalitet
8. Partnerskaber løfter bykvalitet og arkitektur



Ressource- og klimabevidsthed

Bevidstheden om ressourcer, både i form af eksisterende materiale og immateriale ressourcer og tilførte ressourcer, ligger til grund for beslutninger om landskab og byggeri.

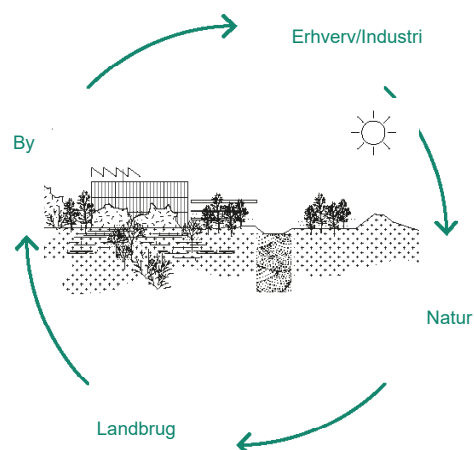
Klimaets udvikling i såvel våd som tør retning foregribes i planerne for fremtidig udvikling.



Fremtidens udvikling af land og by

Med industrialiseringen fulgte funktionsopdelingen i by, land, natur, herunder kulturlandskabet, parcelhuskvarterer, erhvervsområder, landsbyer mv. Denne opdeling har bidraget til de kriser vi står i gennem ændringer i økosystemer, geologi, klimasystemer og sociale systemer.

Den fremtidige udvikling af byen og landet i sammenhæng bør modvirke denne opdeling i en mere robust udvikling - vi skal sammenfiltre i stedet for at adskille.



Bevar og viderefør eksisterende natur

For at bygge videre på stedets naturlige karakter, og samtidig binde de de nye udviklingsområder sammen med det øvrige landskab, bevares og videreføres den eksisterende natur. Identificering af eksisterende plantearter i området kan bidrage til at skabe en ensartet og stedsspecifik landskabelig grundtone i området.

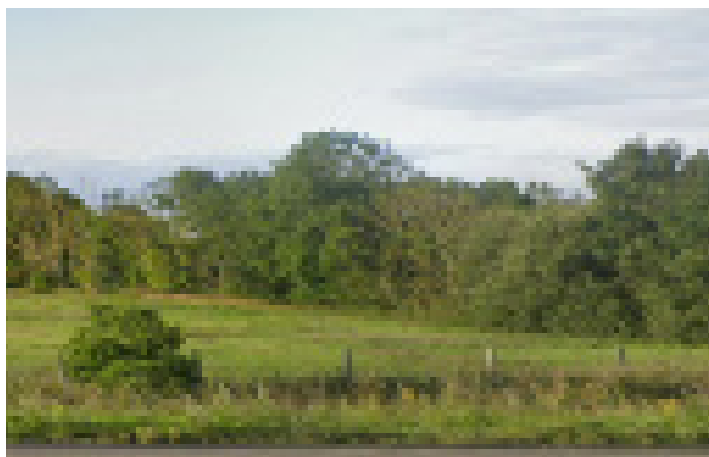
+ Kortlægning af eksisterende naturtyper

+ Variér artsdiversitet og fysisk miljø

+ Græslandet

+ Engen

+ Krattet



Understøt naturlige processer

Som led i at skabe en forankret og stedsspecifik natur gives der plads til de naturlige processer, som blandt andet fri succession. Dette vil sikre en naturlig udvikling mod højere biodiversitet, med spontan flora og pionerarter.

+ Planlæg for områder til fri succession

+ Spontane flora

+ Pionerarter

+ Infranatur

+ Understøt grønne forbindelser

+ Flora og fauna passager

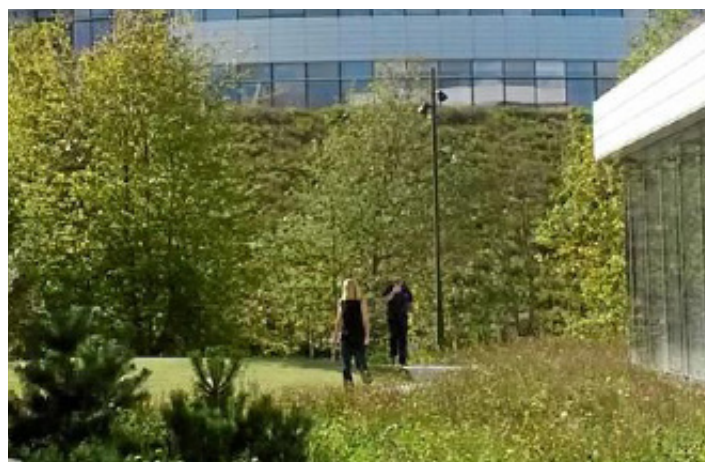


Naturligt intensive spidser

Støder arealet op til områder med naturværdi, bør dette potentiale inviteres ind og gives plads i udviklingsområdet. Dette bidrager til at højne naturværdien samlet i området.

+ Forstærk spidsernes natur yderligere

+ Inviter naturen ind på området



Landskabelige kiler

For at skabe en varieret visuel og rumlig oplevelse langs blandt andet vejstrækninger, og for at modvirke den store skala i bebyggelserne, etableres der større beplantingsklynger, som skaber styrede kig til de eventuelt bagvedliggende områder. Landskabsrummet vil skiftevis være lukket af beplantning og åbne sig op til en eller begge sider.

- + Styrede kig og indramning
- + Variation og rytme i den visuelle oplevelse
- + Nedskalering af de store rum og lange facader

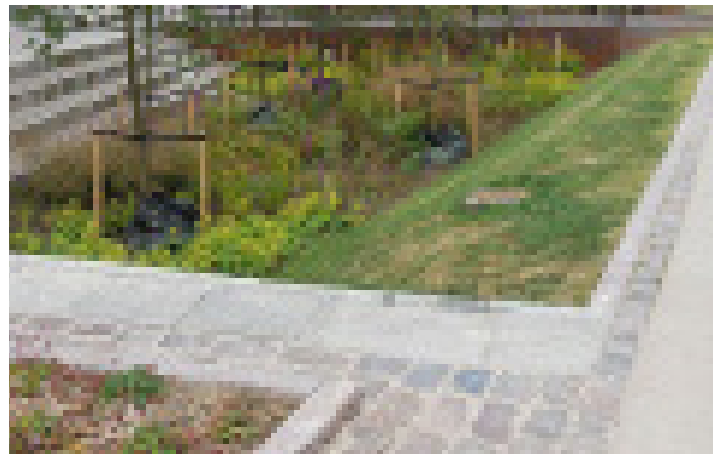


Synlig vandhåndtering

For at introducere oplevelsesmæssige kvaliteter i arealer mellem bygninger, håndteres regnvand på overfladen hvor muligt. Dette giver mulighed for at få rekreative elementer ind i ellers pragmatiske flader. Samtidig bidrager vandet med grundlag for natur som ellers ikke ville være til stede.

+ Vis vandets vej

+ Vandhåndtering som rekreativ værdi

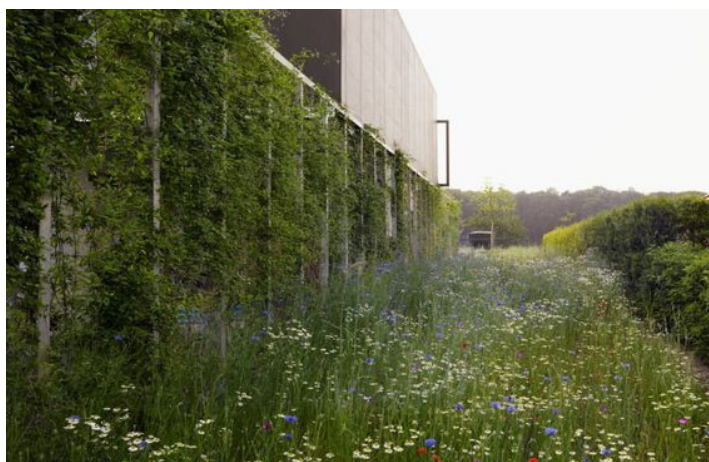


Arkitektoniske hegn

Hegn og andre former for barrierer behandles arkitektonisk som grønne hegn, terrænspring, grøfter eller designelementer, for at modvirke et lukket og indadvendt udtryk.

+ Skab indtryk af forside

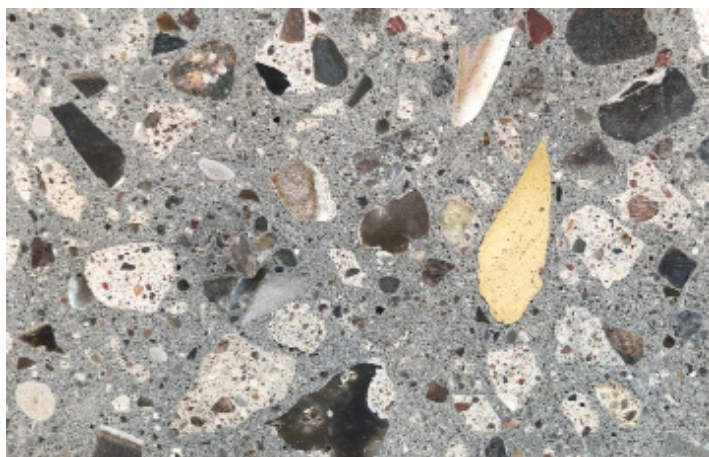
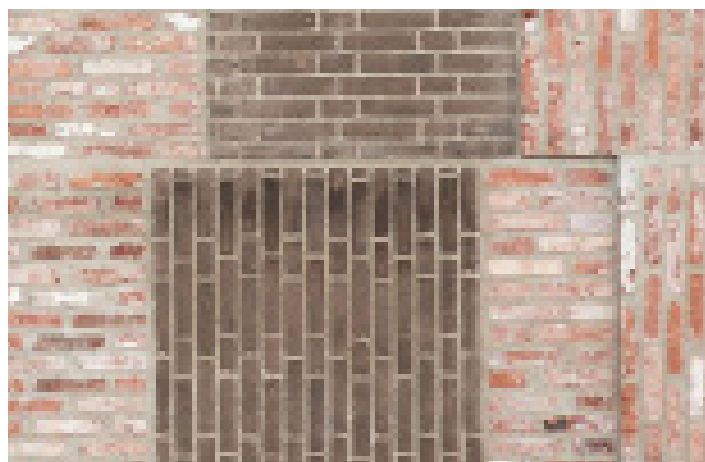
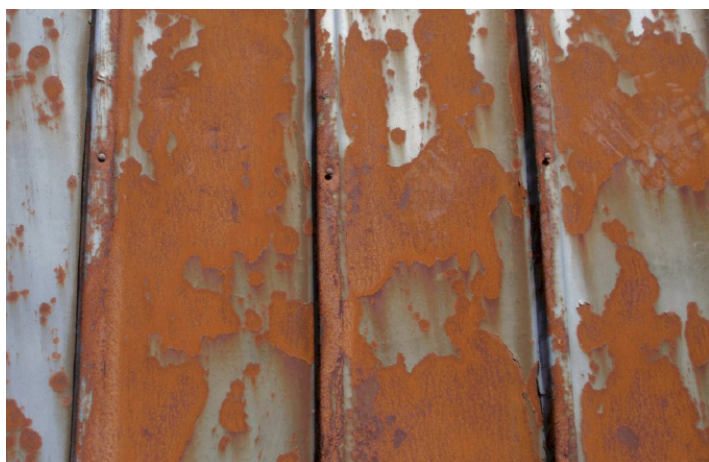
+ Sammenhængende med landskab og arkitektur



Facader med naturlig tekstur

For at modvirke den abstrakte og fremmedgørende effekt af meget store og vedligeholdelsesfrie facader, beklædes facader med materialer der fremstår med naturlig tekstur. Dette kan være genanvendt beton med synligt tilslag, genanvendt brædde beklædning som eksempelvis forskalling eller stålplader med naturlig patina.

- + Genanvendte materialer
- + Materialer der patinerer over tid
- + Robuste materialer der tåler vind og vejr



Naturlige tage

Kombinationen af meget store bygningsvolumener og en høj grad af belagte overflader, giver pladsmangel for flora og faunas bevægelse og forbindelser på tværs af bebyggelserne. Her bidrager begrønning af de store tagflader med sammenhæng i det grønne netværk og dermed øget biodiversitet.

- + Øget biodiversitet
- + Flora- og faunaforbindelser
- + Vandhåndtering som aktivt element



Synlig vandhåndtering

For at introducere oplevelsesmæssige kvaliteter i arealer mellem bygninger, håndteres regnvand på overfladen hvor muligt. Dette giver mulighed for at få rekreative elementer ind i ellers pragmatiske flader. Samtidig bidrager vandet med grundlag for natur som ellers ikke ville være til stede.

+ Vis vandets vej

+ Vandhåndtering som rekreativ værdi

